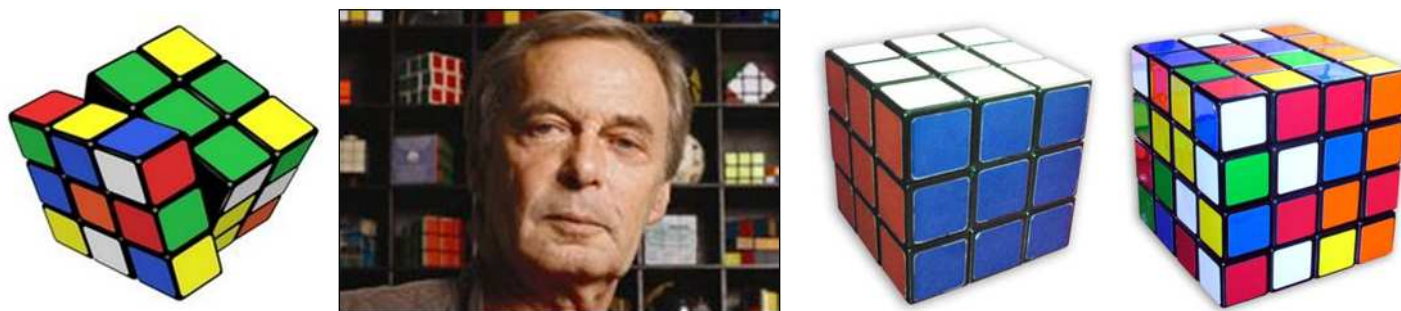


LE RUBIK'S CUBE

Dessiner un solide en perspective	☹️	😐	😊	😊😊
Construire le patron d'un solide	☹️	😐	😊	😊😊

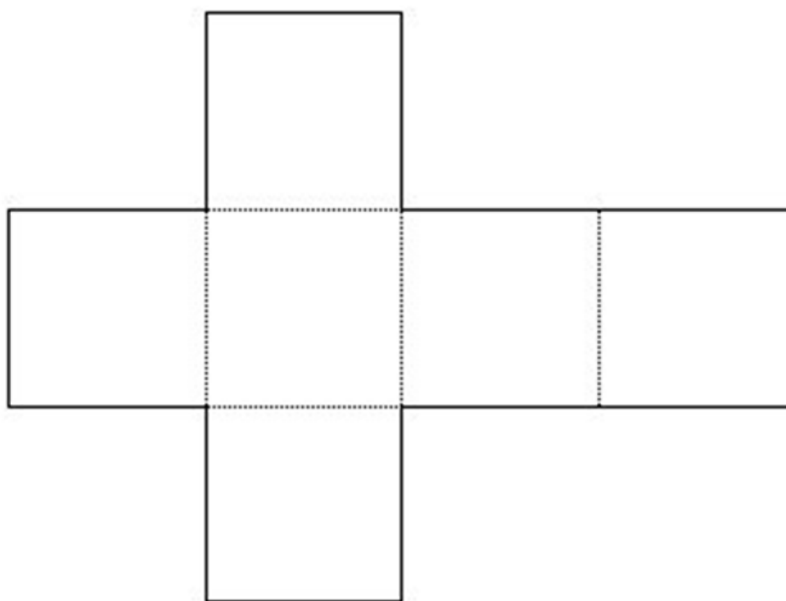
PARTIE A *Le Rubik's cube*

Le Rubik's Cube est un casse-tête inventé en 1974 par Ernő Rubik, un architecte et professeur de design hongrois. Il s'agit d'un casse-tête géométrique à trois dimensions composé de 26 petits cubes de 2 cm de côté. Un système d'axes se cache au centre du cube.



Les couleurs des faces du cube original sont : blanc en face de jaune, vert en face de bleu, orange en face de rouge.

1. Colorier les faces du patron pour obtenir le Rubik's cube original :



2. Tracer le Rubik's cube en perspective cavalière avec un angle de fuite de 30° et un coefficient de réduction de 0,5 sans représenter les arêtes cachées.

PARTIE B *Le Sebestény's cube*

Le Rubik's Revenge, inventé par Péter Sebestény, est un équivalent 4x4x4 du Rubik's Cube. Il est constitué de 56 petits cubes de 2 cm de côté.

3. Si le Rubik's Revenge était plein, de combien de petits cubes serait-il constitué ?
4. Quel est le nombre de petites faces colorées ?